

Anfahrt und Anlieferungen Messebau

Tagungsort

Volkshaus Jena

Carl-Zeiss-Platz 15, 07743 Jena

<https://www.volkshaus-jena.de/>

Anfahrt

A4 von Erfurt/Gera, Abfahrt Jena-Lobeda, Schnellstraße ins Stadtzentrum mit guten Ausschilderungen

A9 von Berlin/München, Abfahrt Eisenberg, B7 nach Jena

B88 von Naumburg oder Weimar

Parken PKW

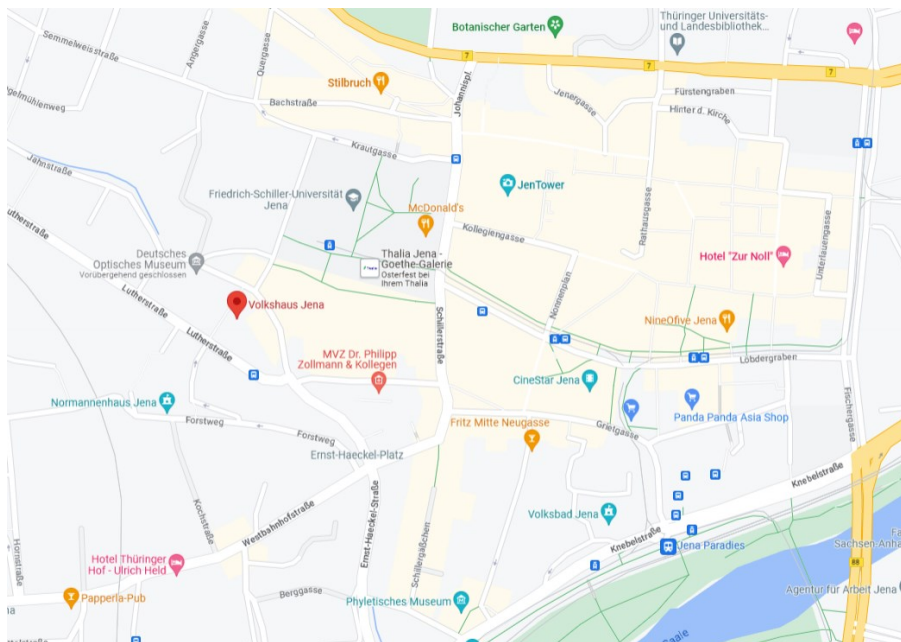
kostenpflichtiges Parkhaus des Einkaufszentrums Goethe-Galerie (unmittelbar neben dem Volkshaus)

Parken LKW

PVS Veranstaltungsservice Jens Peterlein

Im Wehricht 1, 07747 Jena-Burgau

Die Zufahrt zum Gelände befindet sich direkt an der Auffahrt zur Schnellstraße und ist mit einem Tor gesichert. **Bitte melden Sie Ihren LKW Parkplatz vorab unter info@dtg2023.org an**, Sie erhalten dann einen Kontakt zu einem Mitarbeiter, der Ihnen am Aufbau-tag das Tor öffnen kann.



Anlieferungen Messebau

Anlieferungen dürfen ausschließlich während der unten genannten Bauzeiten erfolgen. Um einen reibungslosen Verkehrsablauf während der Auf- und Abbauzeit und der Veranstaltungsdauer gewährleisten zu können, sind verkehrsordnende und verkehrslenkende Regeln unbedingt zu beachten.

Das Be- und Entladen von Lastkraftwagen ist über den Platz direkt vor dem Volkshaus, **Carl Zeiss Platz 15**, möglich. Da der Stellplatz begrenzt ist, können hier Wartezeiten entstehen. Es können bis zu 3 LKW (7,5t) gleichzeitig entladen.

2 LKW gleichzeitig können direkt über den Haupteingang entladen, der durch zwei Stufen vom Ladebereich getrennt ist. Mittels Ladebordwand kann aber barrierefrei in den Ausstellungsbereich im Saalgebäude entladen werden. Ein dritter LKW kann gleichzeitig über den Nebeneingang an der Stirnseite entladen. Dieser Eingang ist aber NICHT ebenerdig, es sind einzelne Stufen zu überwinden.

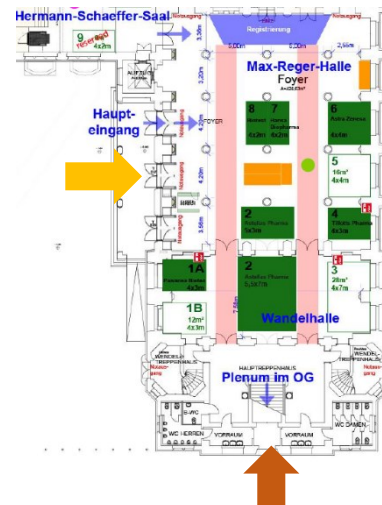
Alle Fahrzeuge dürfen nur zum Be- und Entladen an die Ladebereiche fahren und müssen unmittelbar nach dem Ladevorgang entfernt werden. Ein Parken im Ladebereich ist verboten. Bei Wartezeiten sind Motoren grundsätzlich abzustellen.

Bitte beachten Sie, dass **Hub- oder Rollwagen** bei Bedarf selbst mitgebracht werden müssen. Mitgebrachte Wagen müssen mit Kunststoff- oder Gummibereifung versehen sein. Bremspuren durch Gummiabrieb sind zu vermeiden und ggf. zu entfernen.

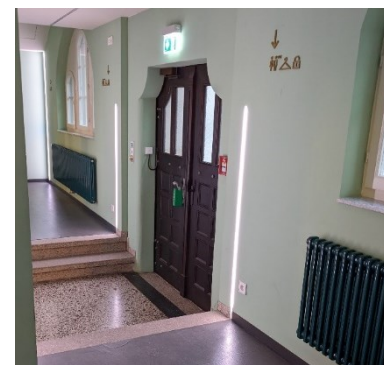
Es stehen mehrere Zugangstüren zur Verfügung. Je nach dem, in welchem Bereich sich Ihr Ausstellungsstand befindet, empfehlen wir die Nutzung folgender **alternative Zugänge**:

Aussteller im Saalgebäude EG (Max-Reger-Halle und Wandelhalle)

- Entladung ebenerdig über den Haupteingang (gelber Pfeil). Eine Rampe ist vorhanden. Sie gelangen direkt in die Max-Reger-Halle mit Zugang zur Wandelhalle.



- Entladung über den Nebeneingang an der Stirnseite des Saalgebäudes (roter Pfeil). Dieser Eingang ist NICHT ebenerdig, es sind einzelne Stufen zu überwinden. Sie gelangen über das Haupttreppenhaus in die Wandelhalle und weiter in die Max-Reger-Halle.



Aussteller im Hermann-Schaeffer-Saal

- Entladung über den Haupteingang (ebenerdig, Rampe vorhanden). Sie erreichen ebenerdig den direkt an die Max-Reger-Halle angrenzenden Hermann-Schaeffer-Saal.

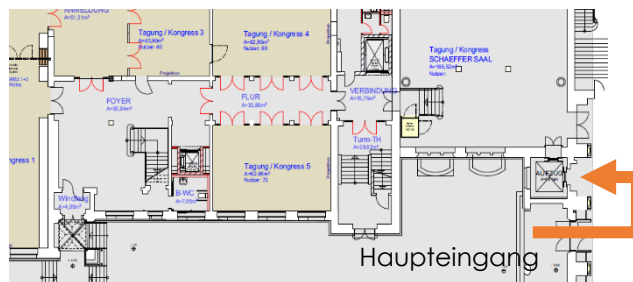


Aussteller im 1. OG

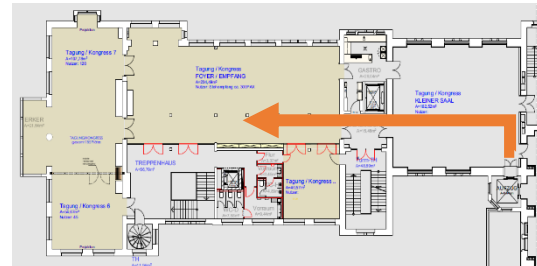
- **Anlieferung über den Haupteingang** (ebenerdig, eine Rampe ist vorhanden): gleich links nach den Eingangstüren befindet sich der Lastenaufzug (Türbreite 1,25 m). dieser bringt Sie in den kleinen Saal im 1. OG, den Sie während der Aufbauzeiten durchqueren dürfen. Von hier aus gelangen Sie über das Treppenhaus in das Carl-Zeiss-Foyer, dabei sind 2 Türen zu durchqueren.



Entladen EG



Haupteingang



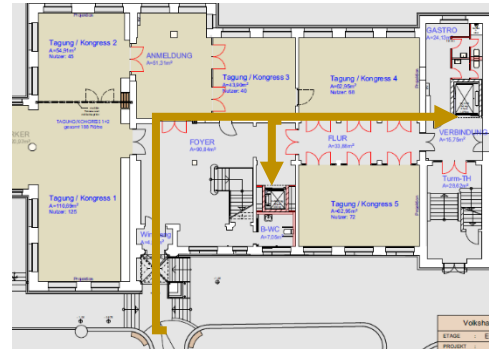
Weg im 1. OG

- **Entladung über den Zugang zum Turmgebäude:**

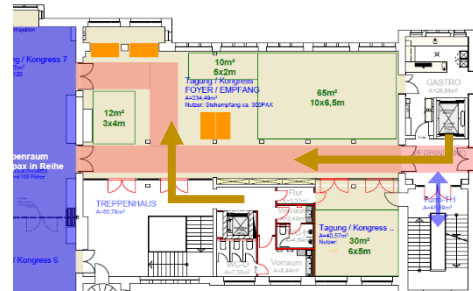
- o An der Tür ist eine Rampe angebracht, sodass das Foyer vom Carl-Zeiss-Platz barrierefrei zu erreichen ist.
- o Sie durchqueren das Foyer in Richtung Saalgebäude und gelangen ins Treppenhaus zu einem Aufzug (Türbreite 1,10 m, Tiefe 2,30 m), der Sie ins Treppenhaus im 1. OG bringt; durch eine Tür erreichen Sie das Carl-Zeiss-Foyer. Oder: Im Foyer Turmgebäude finden Sie direkt hinter der Treppe einen kleinen Aufzug (Türbreite, maße, Last); damit gelangen Sie ins Treppenhaus im 1. OG und von dort direkt in den Carl-Zeiss-Saal.



Entladung mit Rampe



EG Turmgebäude, Weg zu den Aufzügen



1.OG Turmgebäude
 Weg von den Aufzügen
 in den Carl Zeiss Saal

Parkplätze

Parkplätze für PKW finden Sie unmittelbar neben dem Volkshaus im kostenpflichtigen Parkhaus des Einkaufszentrums Goethe-Galerie.

Parkplätze für LKW kann das örtliche Technikunternehmen anbieten, die über ausreichend Stellfläche verfügen.

Adresse: PVS Veranstaltungsservice Jens Peterlein
 Im Wehrgt 1
 07747 Jena-Burgau

Kosten: Information wird nachgereicht

Zeiten für Auf- & Abbau, Öffnungszeiten der Industrierausstellung

Der Auf- und Abbau erfolgt in den folgend beschriebenen Zeiträumen und muss zu den genannten Endzeiten vollständig beendet sein. Um die Verkehrssicherheit zu gewährleisten, dürfen während der Öffnungszeiten keine Bautätigkeiten vorgenommen werden. Wenn Sie zusätzliche Bauzeiten benötigen, informieren Sie K.I.T. Group bitte frühzeitig (info@dtg2023.org) Dadurch entstehende Kosten sind vom Aussteller zu tragen.

Nicht rechtzeitig abgebaute Stände oder nicht abtransportierte Ausstellungsgüter werden nach Beendigung des Abbaus auf Kosten und Gefahr des Ausstellers entfernt und ohne Prüfung des Restwertes entsorgt. Eine Haftung der K.I.T. Group oder des Volkshauses Jena wird ausgeschlossen.

Aufbauzeiten	Mittwoch, 25.10.2023	08:00 – 20:00 Uhr	
Öffnungszeiten	Donnerstag, 26.10.2023	08:00 – 18:00 Uhr	
	Freitag, 27.10.2023	08:00 – 18:00 Uhr	
	Samstag, 28.10.2023	08:00 – 16:00 Uhr	
Abbauzeiten	Samstag, 28.10.2023	14:30 – 16:30 Uhr	nur kleinere, geräuscharme Arbeiten innerhalb des Standes
		16:30 – 22:00 Uhr	Abbau Messebau

Alle Zeiten sind als vorläufig zu betrachten und können aufgrund von organisatorischen Gegebenheiten geringfügig angepasst werden.

Verpackungsabfall, Leergut

Es wird ausdrücklich gefordert, Verpackungsabfall/ Leergut u. ä. nach dem Auf- und Abbau von den Messebauunternehmen mitnehmen zu lassen. Es ist nicht zulässig, Materialien im Volkshaus Jena zurückzulassen. Zurückgelassene Materialien werden ohne Prüfung des Wertes zu Lasten des Ausstellers zu einer erhöhten Gebühr entsorgt.

In den Ständen, außerhalb der Stände, im Volkshaus Jena und auf dessen Außengelände darf während der Kongressdauer kein Leergut gelagert werden. Anfallendes Leergut ist schnellstmöglich zu entfernen. Entstandenes Leergut während des Auf- und Abbaus ist nach den Arbeiten am Stand zu entfernen.

Kontakt

Bei Fragen oder für weitere Informationen wenden Sie sich bitte an die Kongressorganisation:

Anja Binning

K.I.T. Group GmbH Dresden, Bautzner Str. 117–119, 01099 Dresden

Tel.: 0351 65573-135

E-Mail: info@dtg2023.org